

SHOT 2018

Studentenes helse- og trivselsundersøkelse

Norges miljø- og biovitenskapelige universitet



Svarprosent NMBU

NMBUs svarprosent på undersøkelsen var 52,6%.

Oppslutning	Antall	%-vis
Fakultet for biovitenskap	169	9,3
Fakultet for kjemi, bioteknologi og matvitenskap	247	13,6
Fakultet for landskap og samfunn	361	19,9
Fakultet for miljøvitenskap og naturforvaltning	250	13,8
Fakultet for realfag og teknologi	405	22,4
Handelshøyskolen	118	6,5
Veterinærhøyskolen	262	14,5
Total	1812	100,0

Forhold på studiestedet

Mottatt på studieprogrammet

Følte du deg godt mottatt på nåværende studieprogram da du var ny student (% ja)?

Realfag og teknologi	97.0
Biovitenskap	94.0
Norges miljø- og biovitenskapelige universitet	92.6
Miljøvitenskap og naturforvaltning	92.4
Kjemi, bioteknologi og matvitenskap	91.5
Landskap og samfunn	91.4
Veterinærhøgskolen	90.5
Landet	88.4
Handelshøgskolen	86.3

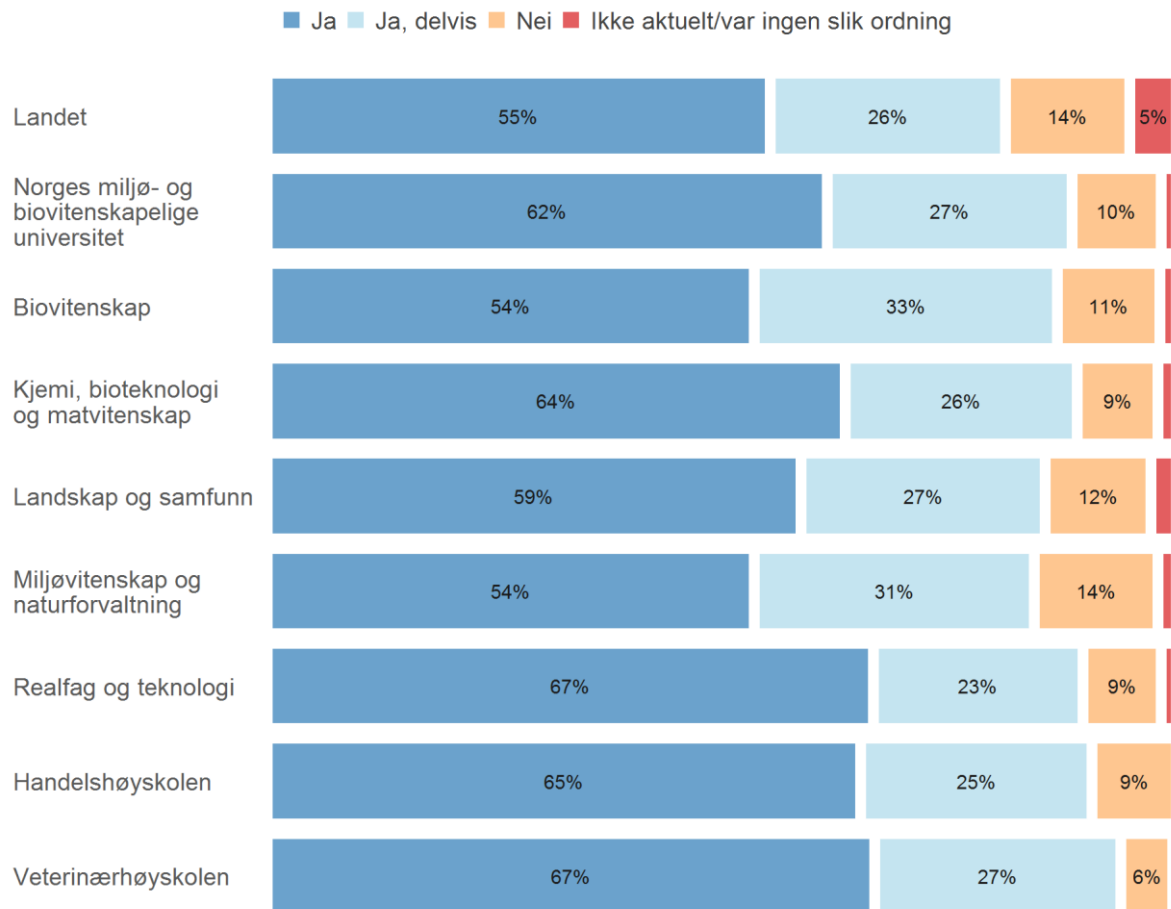
Tilfredshet med studiebyen

Oppgi hvor fornøyd du er med byen du studerer i når det gjelder (0-100 poeng):

Kulturtilbudet		Helsetilbudet	
Veterinærhøyskolen	81	Veterinærhøyskolen	77
Landet	72	Landet	70
Norges miljø- og biovitenskapelige universitet	64	Norges miljø- og biovitenskapelige universitet	63
Realfag og teknologi	63	Realfag og teknologi	62
Miljøvitenskap og naturforvaltning	63	Biovitenskap	62
Kjemi, bioteknologi og matvitenskap	62	Miljøvitenskap og naturforvaltning	61
Biovitenskap	62	Kjemi, bioteknologi og matvitenskap	61
Handelshøyskolen	60	Handelshøyskolen	60
Landskap og samfunn	58	Landskap og samfunn	59
Kollektivtilbudet		Utelivstilbudet	
Veterinærhøyskolen	80	Veterinærhøyskolen	72
Landet	63	Landet	69
Biovitenskap	62	Realfag og teknologi	63
Norges miljø- og biovitenskapelige universitet	61	Norges miljø- og biovitenskapelige universitet	61
Miljøvitenskap og naturforvaltning	61	Miljøvitenskap og naturforvaltning	61
Kjemi, bioteknologi og matvitenskap	60	Biovitenskap	60
Realfag og teknologi	56	Handelshøyskolen	58
Landskap og samfunn	54	Kjemi, bioteknologi og matvitenskap	57
Handelshøyskolen	53	Landskap og samfunn	56
Studentmiljøet		Boligtilbudet	
Realfag og teknologi	85	Realfag og teknologi	71
Biovitenskap	83	Handelshøyskolen	68
Miljøvitenskap og naturforvaltning	82	Miljøvitenskap og naturforvaltning	66
Norges miljø- og biovitenskapelige universitet	81	Landskap og samfunn	66
Handelshøyskolen	81	Kjemi, bioteknologi og matvitenskap	65
Kjemi, bioteknologi og matvitenskap	81	Norges miljø- og biovitenskapelige universitet	64
Landskap og samfunn	80	Biovitenskap	64
Veterinærhøyskolen	70	Landet	56
Landet	68	Veterinærhøyskolen	49
Studiebyen totalt			
Veterinærhøyskolen	72		
Realfag og teknologi	68		
Norges miljø- og biovitenskapelige universitet	67		
Landet	67		
Miljøvitenskap og naturforvaltning	67		
Biovitenskap	67		
Kjemi, bioteknologi og matvitenskap	66		
Handelshøyskolen	65		
Landskap og samfunn	63		

Deltakelse i fadderordning

Deltok du i fadderordning eller lignende på ditt nærværende studieprogram da du var ny student?



Opplevelse av fadderordningen

Hvordan opplevde du fadderordningen (eller lignende) når det gjelder(0-100 poeng)?

De sosiale arrangementene

Realfag og teknologi	81
Miljøvitenskap og naturforvaltning	77
Norges miljø- og biovitenskapelige universitet	76
Veterinærhøgskolen	76
Handelshøgskolen	75
Biovitenskap	75
Kjemi, bioteknologi og matvitenskap	74
Landskap og samfunn	73
Landet	71

Muligheten til å bli kjent med nye studenter

Realfag og teknologi	86
Veterinærhøgskolen	81
Norges miljø- og biovitenskapelige universitet	80
Miljøvitenskap og naturforvaltning	79
Kjemi, bioteknologi og matvitenskap	79
Biovitenskap	79
Handelshøgskolen	78
Landskap og samfunn	77
Landet	75

Informasjonen du fikk om lærestedet

Realfag og teknologi	74
Kjemi, bioteknologi og matvitenskap	74
Handelshøgskolen	73
Norges miljø- og biovitenskapelige universitet	72
Miljøvitenskap og naturforvaltning	72
Landskap og samfunn	71
Biovitenskap	71
Veterinærhøgskolen	70
Landet	65

Omfanget av alkohol/rus

Handelshøgskolen	74
Realfag og teknologi	69
Miljøvitenskap og naturforvaltning	68
Norges miljø- og biovitenskapelige universitet	67
Biovitenskap	66
Veterinærhøgskolen	65
Landskap og samfunn	65
Landet	64
Kjemi, bioteknologi og matvitenskap	61

Fadderordningen totalt sett

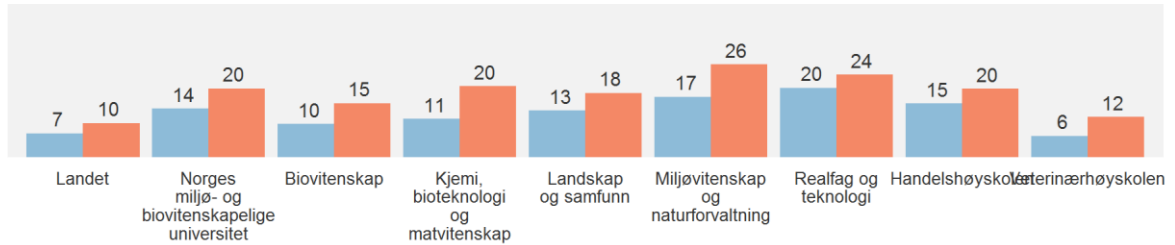
Realfag og teknologi	79
Norges miljø- og biovitenskapelige universitet	75
Miljøvitenskap og naturforvaltning	75
Veterinærhøgskolen	74
Handelshøgskolen	73
Biovitenskap	73
Landskap og samfunn	72
Kjemi, bioteknologi og matvitenskap	72
Landet	69

Frivillig studentengasjement

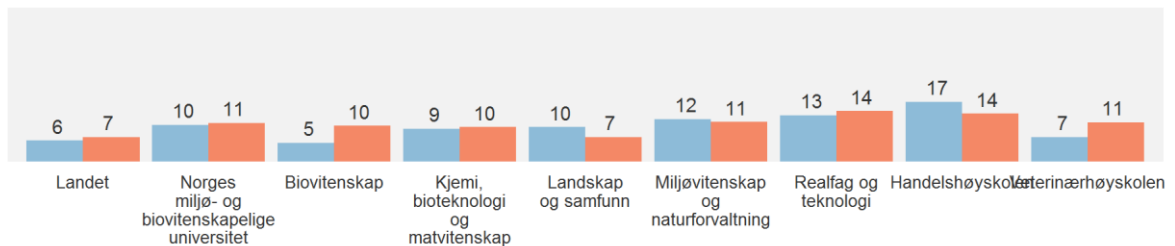
Er du/har du vært involvert i organisert frivillig studentvirksomhet?

Ja, tidligere Ja, nå

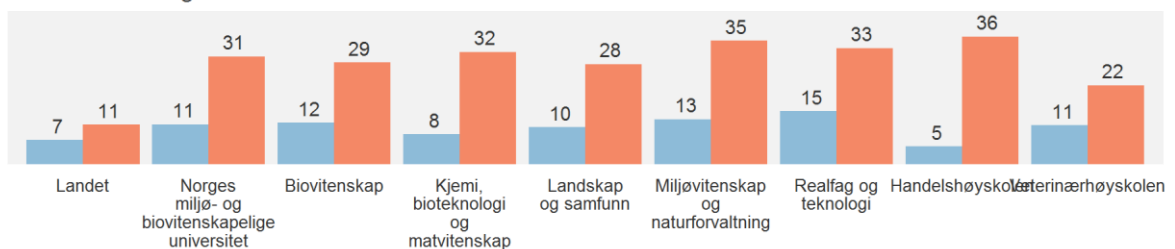
Faglige foreninger



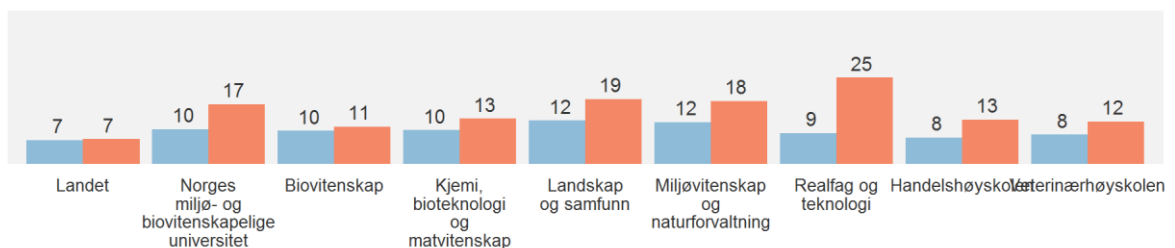
Idrett



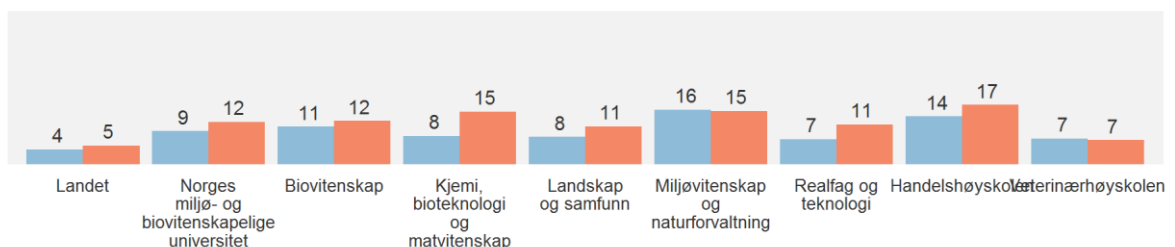
Interesseforeninger



Kulturarena



Studentdemokrati



Trivsel med studiet

Oppgi hvor fornøyd du er med disse faglige forholdene det siste semesteret (0-100 poeng):

Undervisningen		Egen arbeidsinnsats	
Landskap og samfunn	71	Veterinærhøgskolen	63
Biovitenskap	71	Landskap og samfunn	62
Veterinærhøgskolen	69	Norges miljø- og biovitenskapelige universitet	59
Miljøvitenskap og naturforvaltning	69	Kjemi, bioteknologi og matvitenskap	59
Kjemi, bioteknologi og matvitenskap	69	Realfag og teknologi	58
Norges miljø- og biovitenskapelige universitet	68	Miljøvitenskap og naturforvaltning	58
Realfag og teknologi	66	Landet	56
Handelshøgskolen	63	Handelshøgskolen	55
Landet	62	Biovitenskap	54

Arbeidsmengden på studiet		Måten studiet er strukturert på	
Landskap og samfunn	60	Kjemi, bioteknologi og matvitenskap	63
Biovitenskap	60	Handelshøgskolen	62
Handelshøgskolen	59	Miljøvitenskap og naturforvaltning	62
Miljøvitenskap og naturforvaltning	59	Biovitenskap	62
Norges miljø- og biovitenskapelige universitet	57	Norges miljø- og biovitenskapelige universitet	61
Realfag og teknologi	57	Landskap og samfunn	61
Kjemi, bioteknologi og matvitenskap	56	Realfag og teknologi	60
Landet	55	Landet	55
Veterinærhøgskolen	50	Veterinærhøgskolen	55

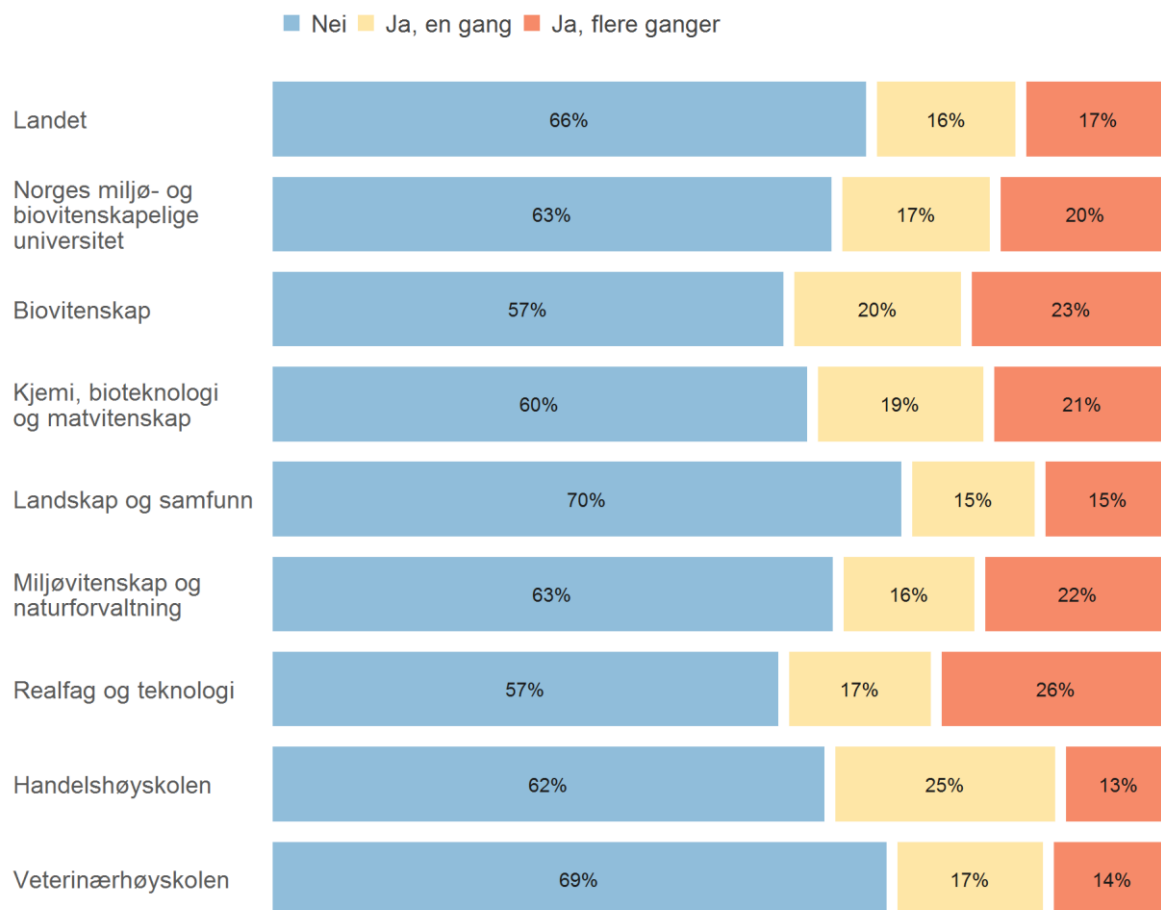
Den faglige veiledningen		Det fysiske læringsmiljøet	
Biovitenskap	67	Miljøvitenskap og naturforvaltning	69
Veterinærhøgskolen	62	Biovitenskap	68
Kjemi, bioteknologi og matvitenskap	62	Kjemi, bioteknologi og matvitenskap	65
Norges miljø- og biovitenskapelige universitet	61	Norges miljø- og biovitenskapelige universitet	64
Landskap og samfunn	61	Realfag og teknologi	64
Realfag og teknologi	59	Landskap og samfunn	63
Miljøvitenskap og naturforvaltning	59	Handelshøgskolen	62
Handelshøgskolen	57	Landet	60
Landet	56	Veterinærhøgskolen	60

Tilbakemelding på egen læring	
Landskap og samfunn	55
Biovitenskap	53
Kjemi, bioteknologi og matvitenskap	51
Norges miljø- og biovitenskapelige universitet	50
Miljøvitenskap og naturforvaltning	50
Realfag og teknologi	49
Landet	48
Handelshøgskolen	48
Veterinærhøgskolen	46

Studieferdigheter

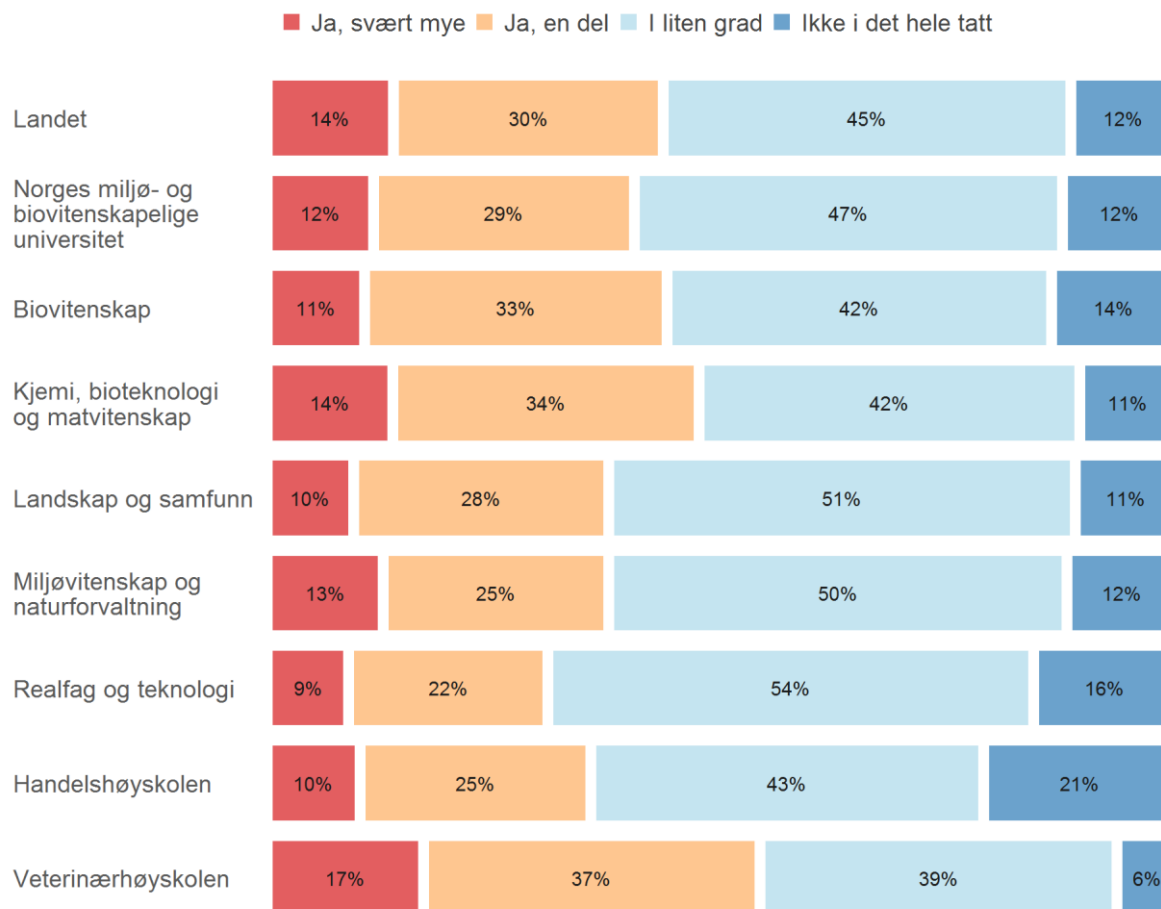
Stryk

Har du strøket til eksamen etter at du begynte på høyskole/universitet? (3-delt)



Eksamensangst

Har du eksamensangst?



Prestasjonsfremmende midler

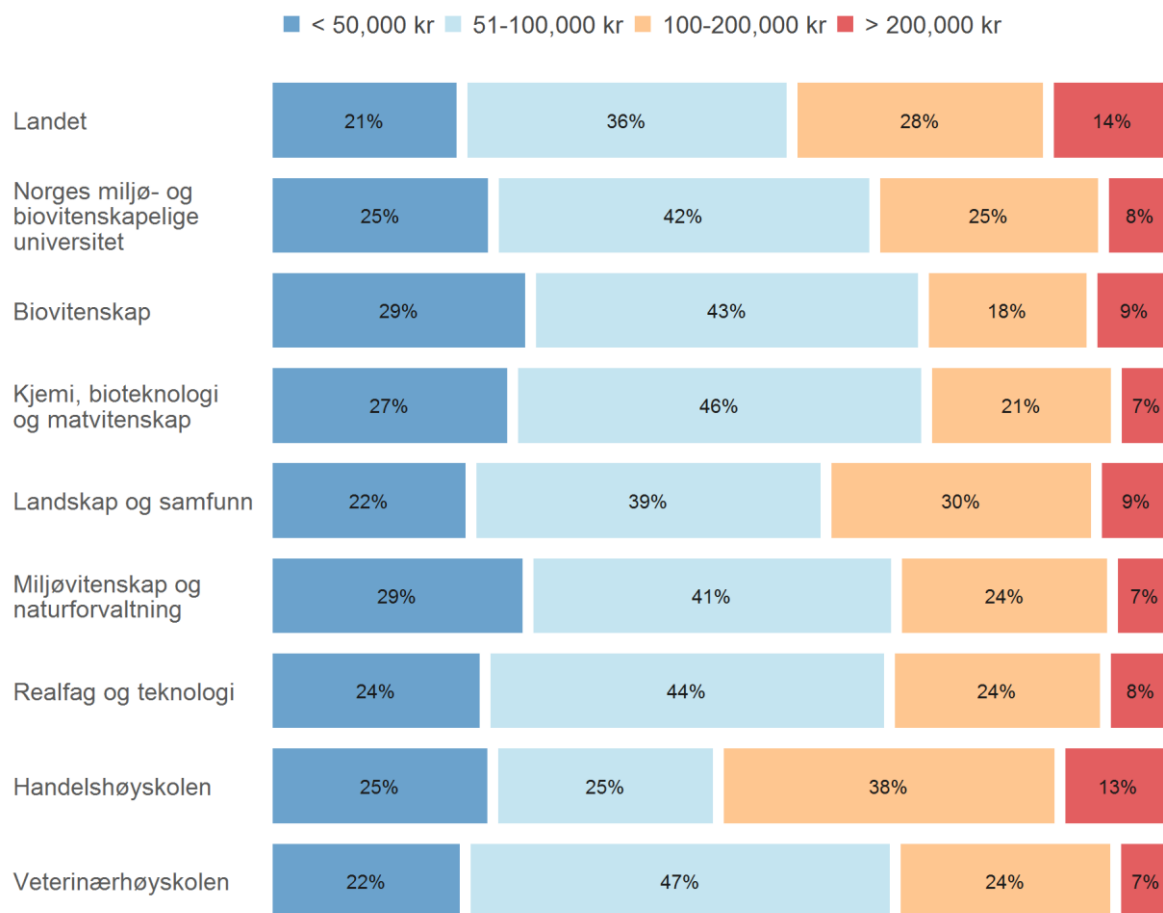
Har du i løpet av studietiden brukt legemidler enten for å øke konsentrasjonsevnen, våkenhet og heve energinivået, eller for å roe deg ned før eksamener/presentasjoner (% ja)?

Landet	5.4
Veterinærhøgskolen	5.3
Landskap og samfunn	4.5
Realfag og teknologi	4.3
Handelshøgskolen	4.2
Norges miljø- og biovitenskapelige universitet	4.2
Miljøvitenskap og naturforvaltning	4.0
Biovitenskap	3.6
Kjemi, bioteknologi og matvitenskap	3.2

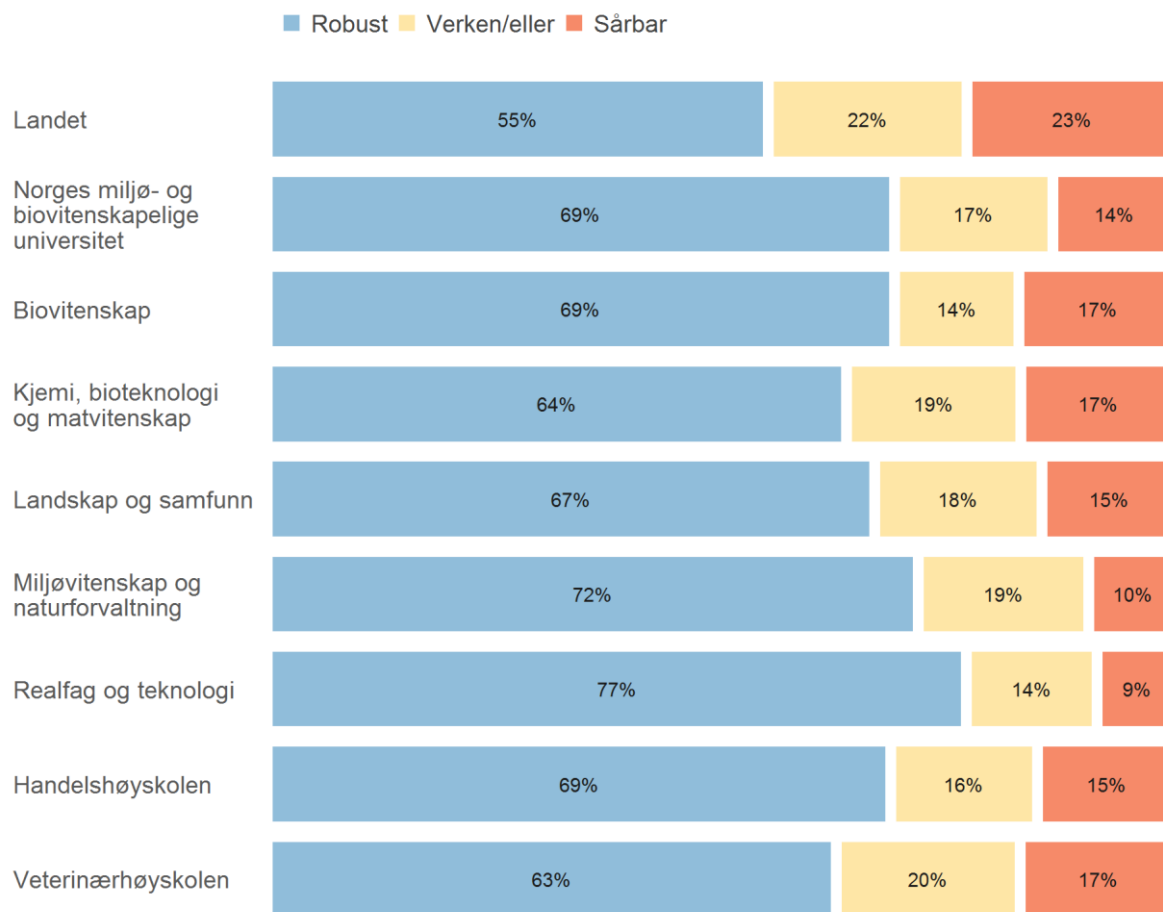
Arbeid og Økonomi

Inntekt

Hva var din personlige brutto Årsinntekt fra arbeid i fjor?
(FØR skatt og fradrag, og IKKE inkludert lån og stipend.)



Økonomisk robusthet



Robust = sjelden eller aldri vansker med løpende utgifter, og ville klare en uforutsett regning på kr. 5000 mesteparten av fjoråret.

Verken/eller = Sjelden eller aldri vansker, men ville ikke klart uforutsett regning, eller av og til eller ofte problemer, men ville klart uforutsett regning.

Sårbar = Av og til eller ofte vansker, og ville ikke klart uforutsett regning.

Livsstil og helseatferd

Bruk av narkotika

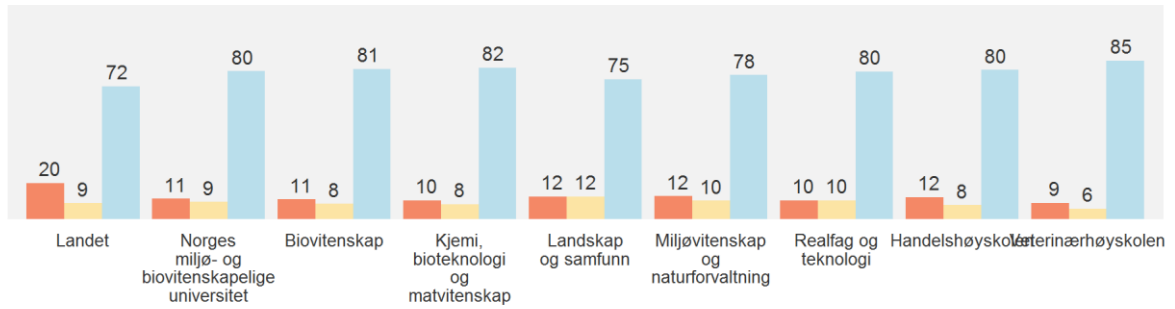
Andel som har brukt narkotika (eller legemidler som gir rus) minst 5 ganger siste året (% ja)

Landskap og samfunn	9.4
Miljøvitenskap og naturforvaltning	8.0
Landet	5.8
Norges miljø- og biovitenskapelige universitet	5.3
Handelshøyskolen	5.1
Kjemi, bioteknologi og matvitenskap	4.5
Biovitenskap	4.1
Realfag og teknologi	3.5
Veterinærhøyskolen	1.5

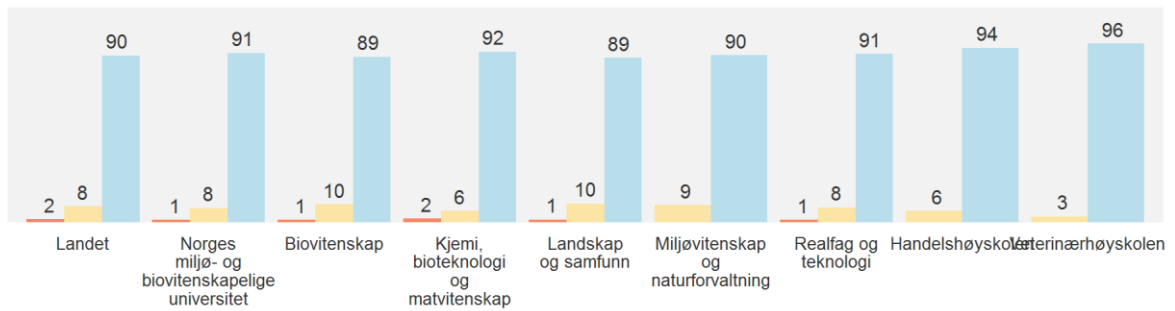
Røyking og snus

Ja, daglig Ja, av og til Nei

Bruker du snus eller liknende?

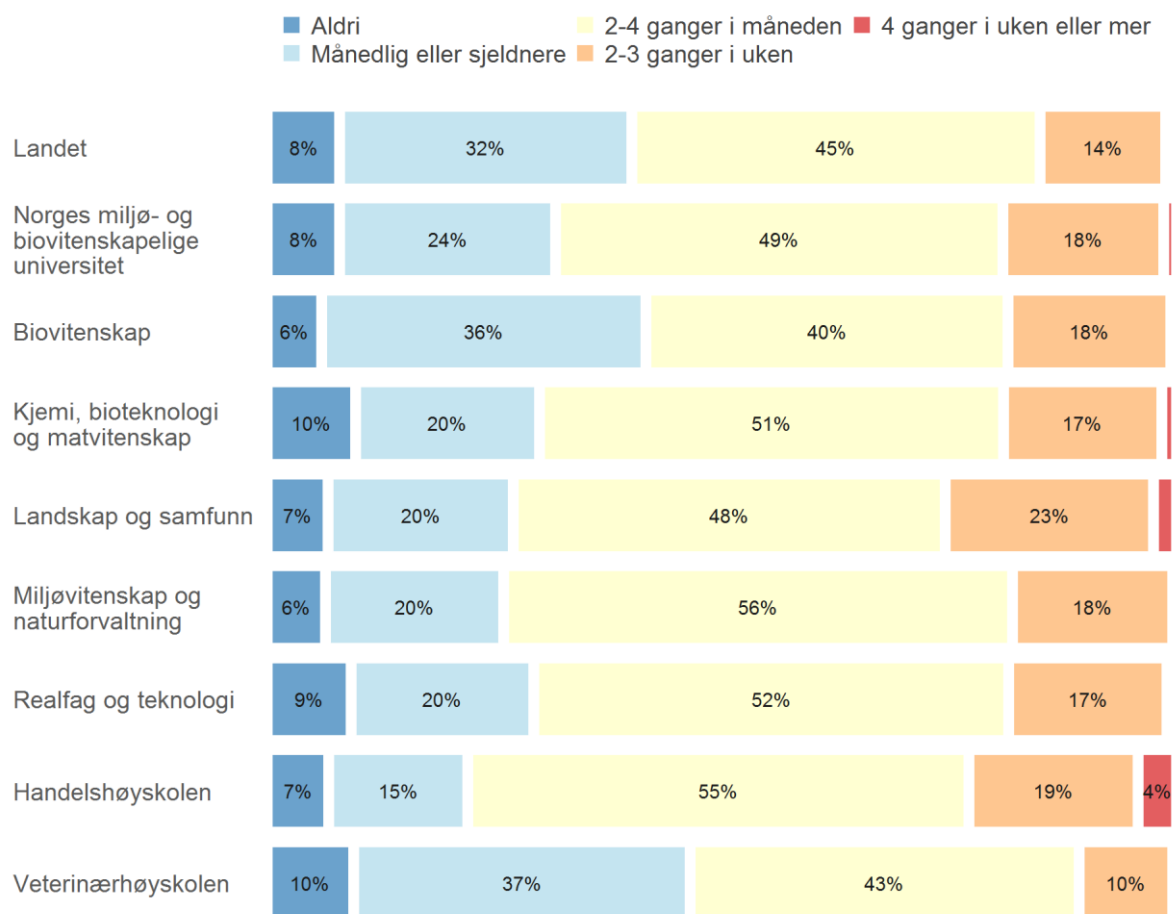


Røyker du?

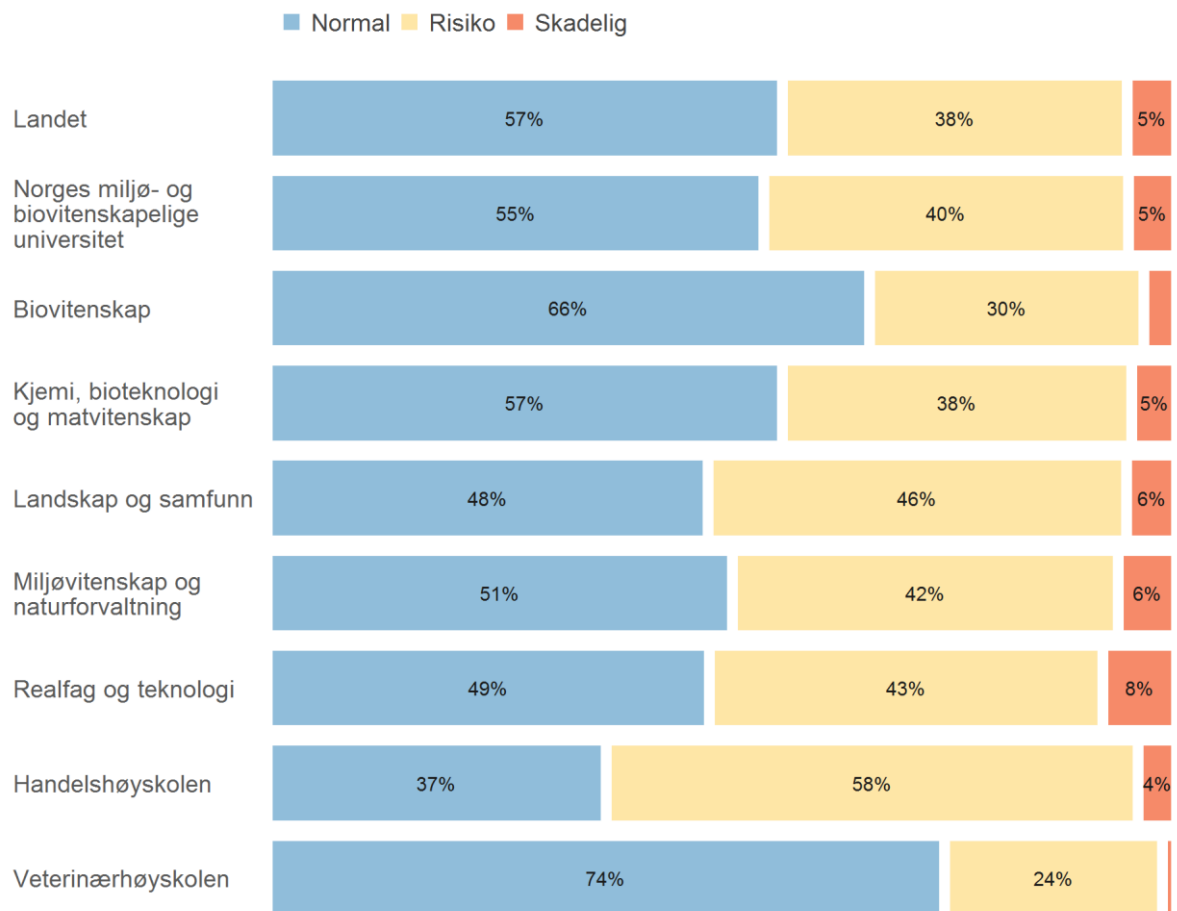


Alkoholbruk

Hvor ofte drikker du alkohol?



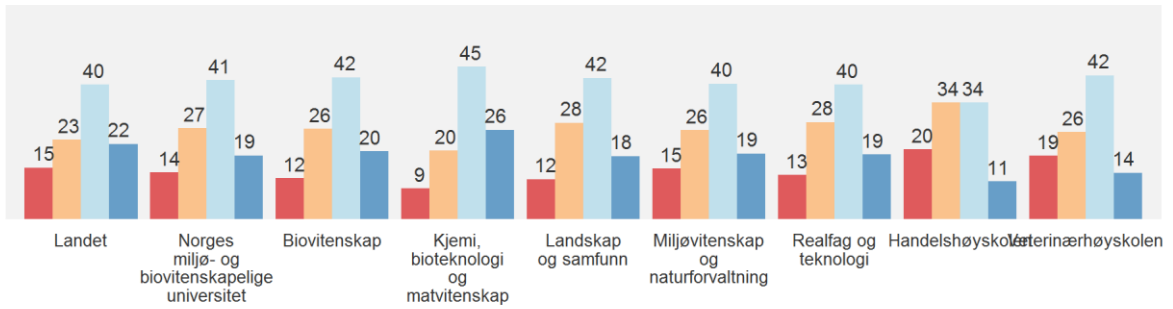
Risikoatferd knyttet til alkohol



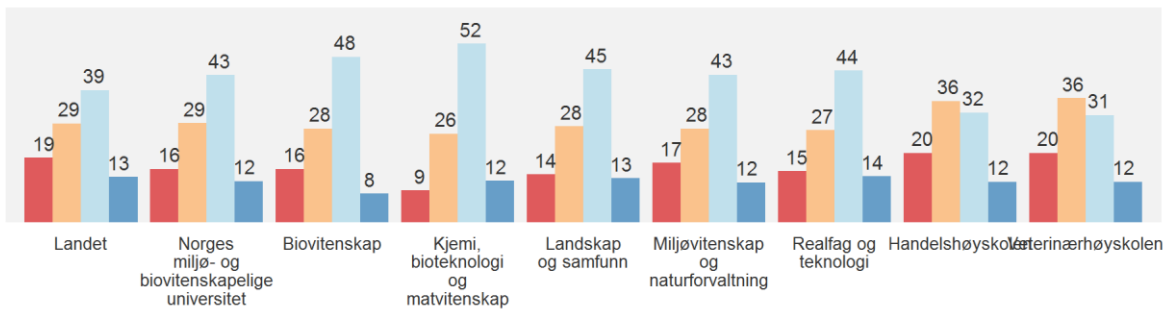
Holdninger til alkohol

■ Helt uenig ■ Litt uenig ■ Litt enig ■ Helt enig

Det burde vært flere alkoholfrie studenttilbud

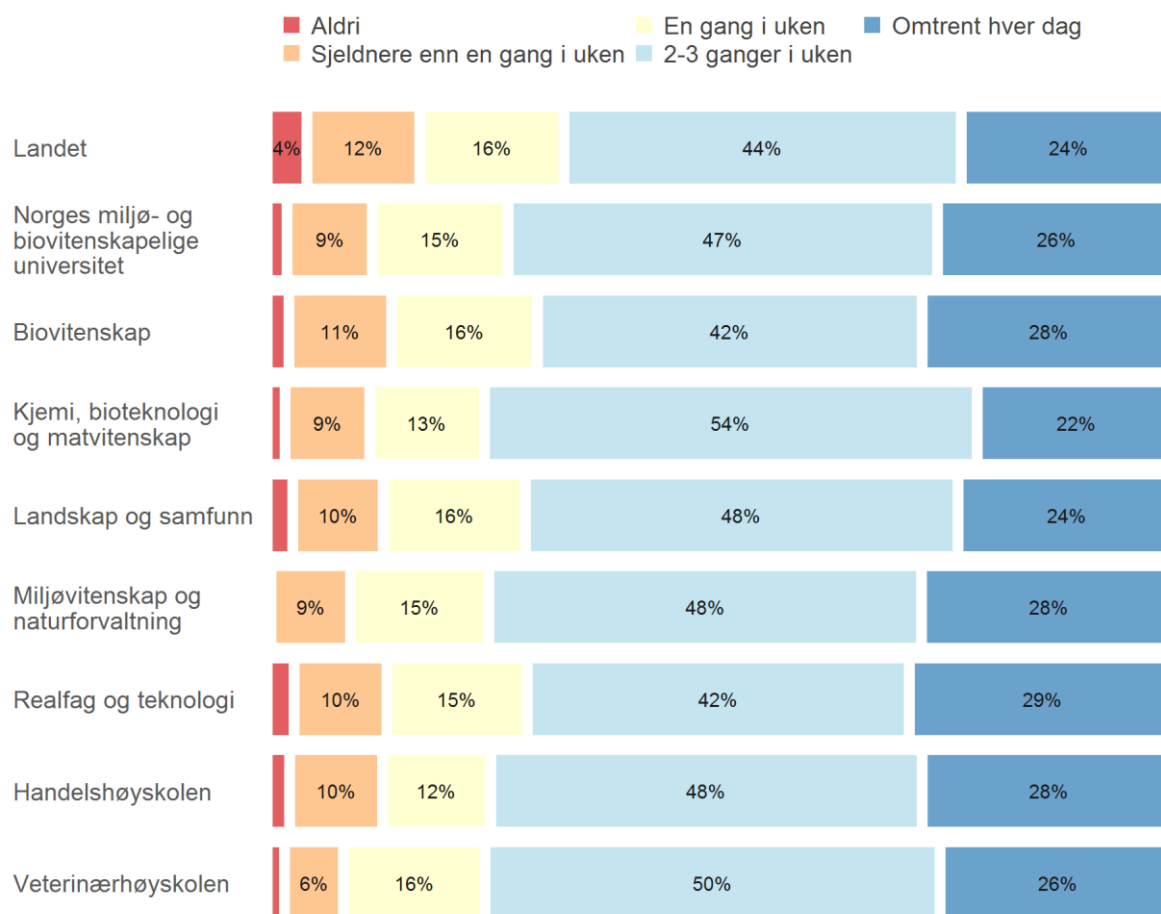


Det drikkes for mye i studentmiljøet



Trening og mosjon

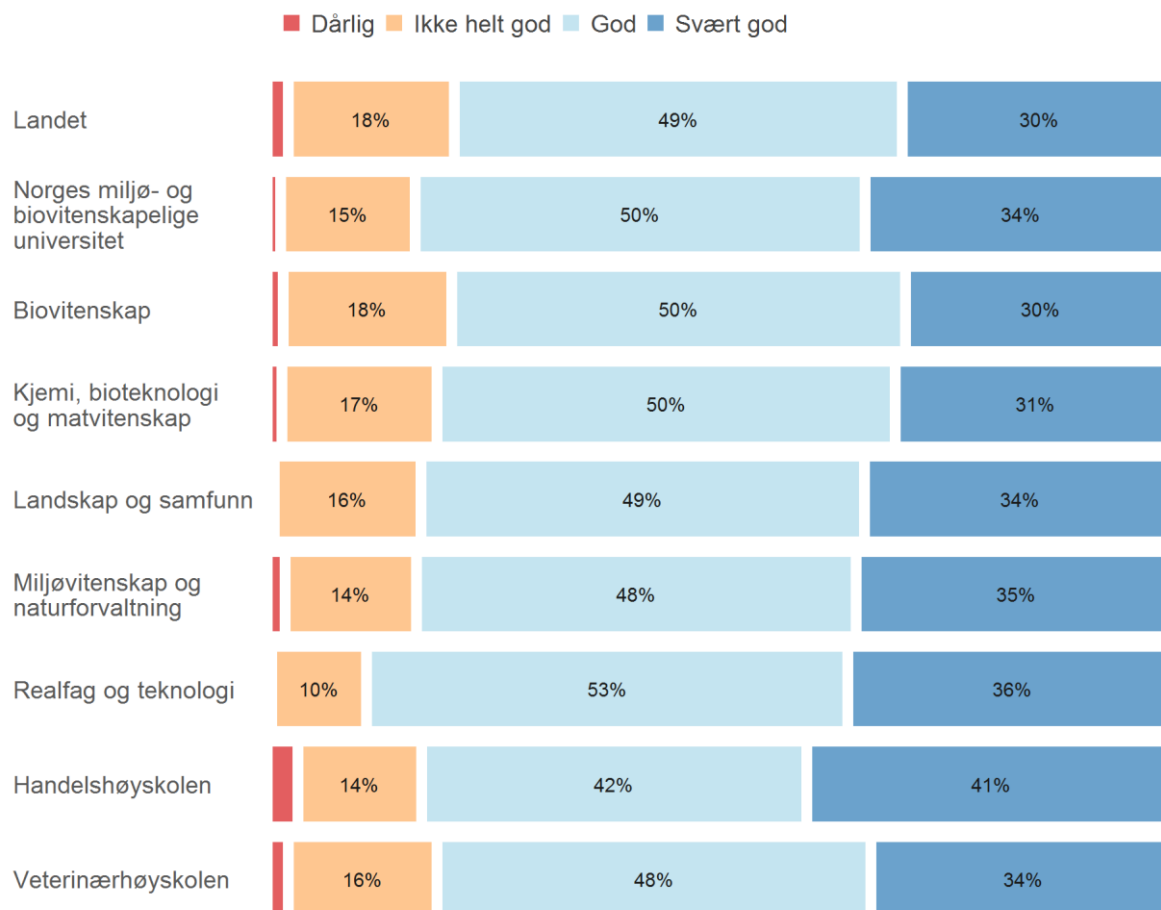
Hvor ofte driver du mosjon?



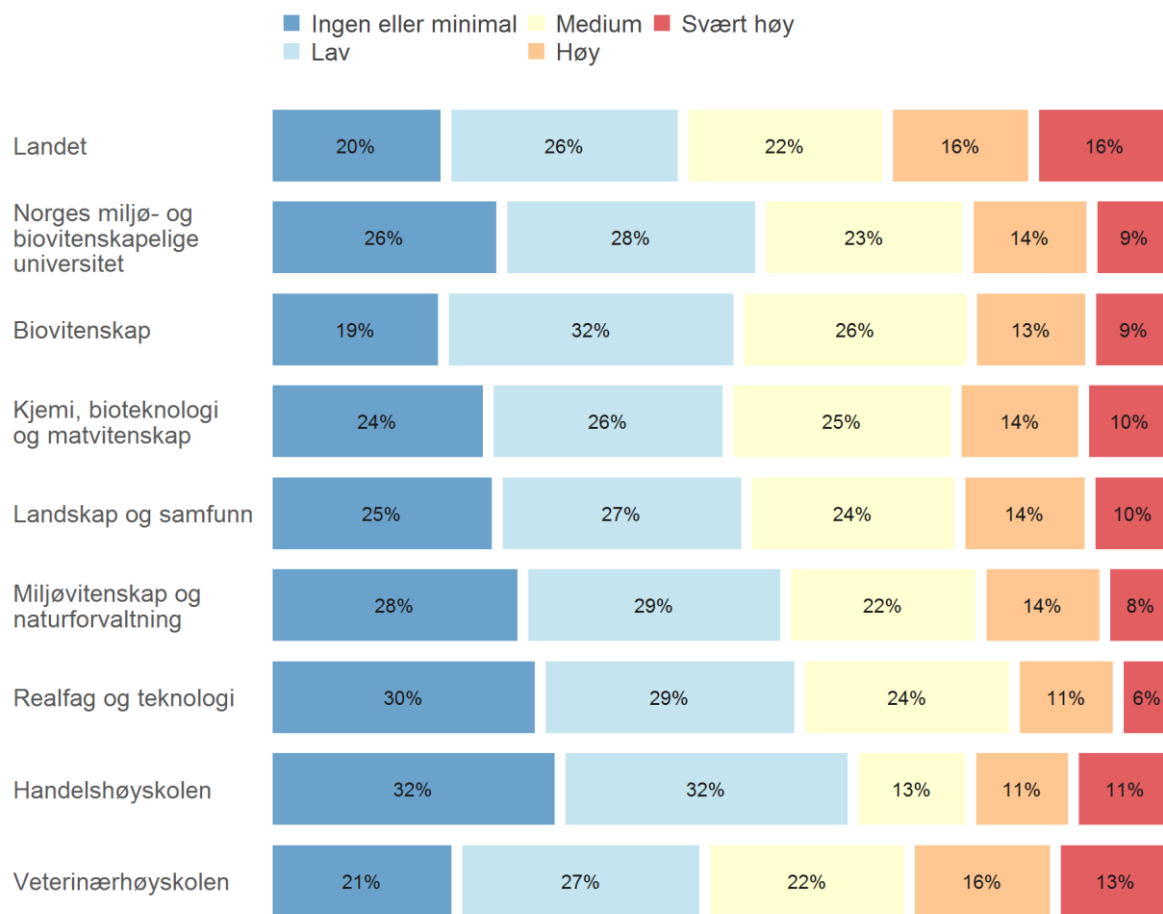
Fysisk helse

Egen helsetilstand

Hvordan er helsen din nå?



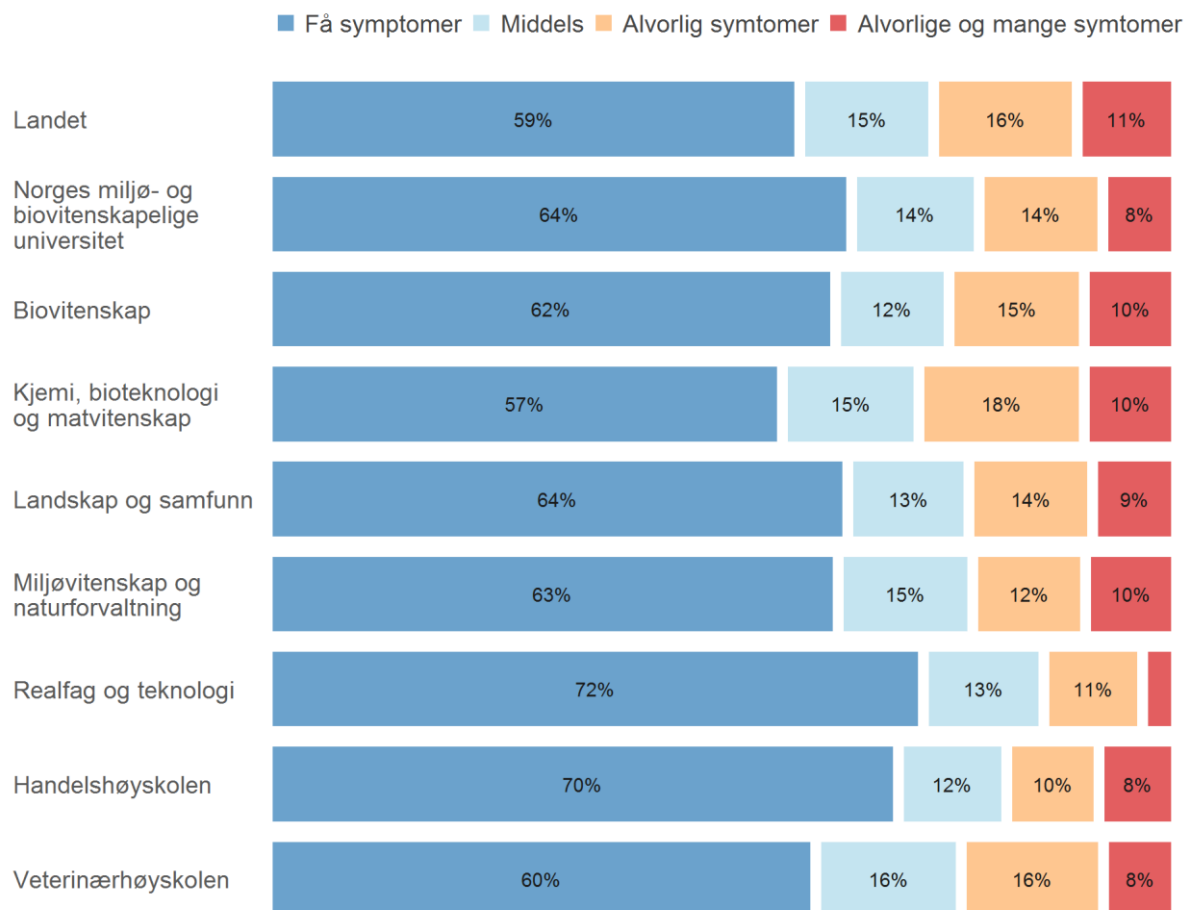
Grad av somatiske symptomer/plager



Psykisk helse og trivsel

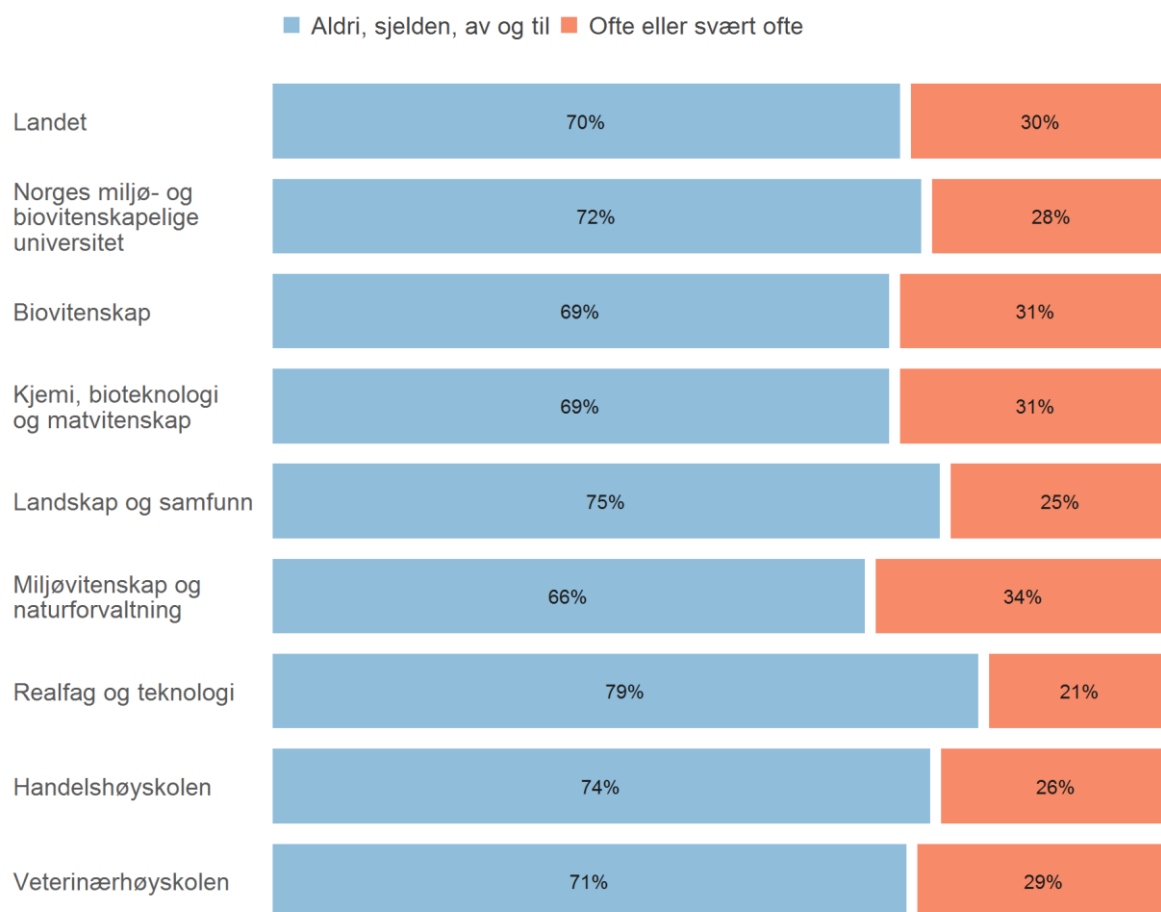
Psykiske plager

Psykiske plager og omfang



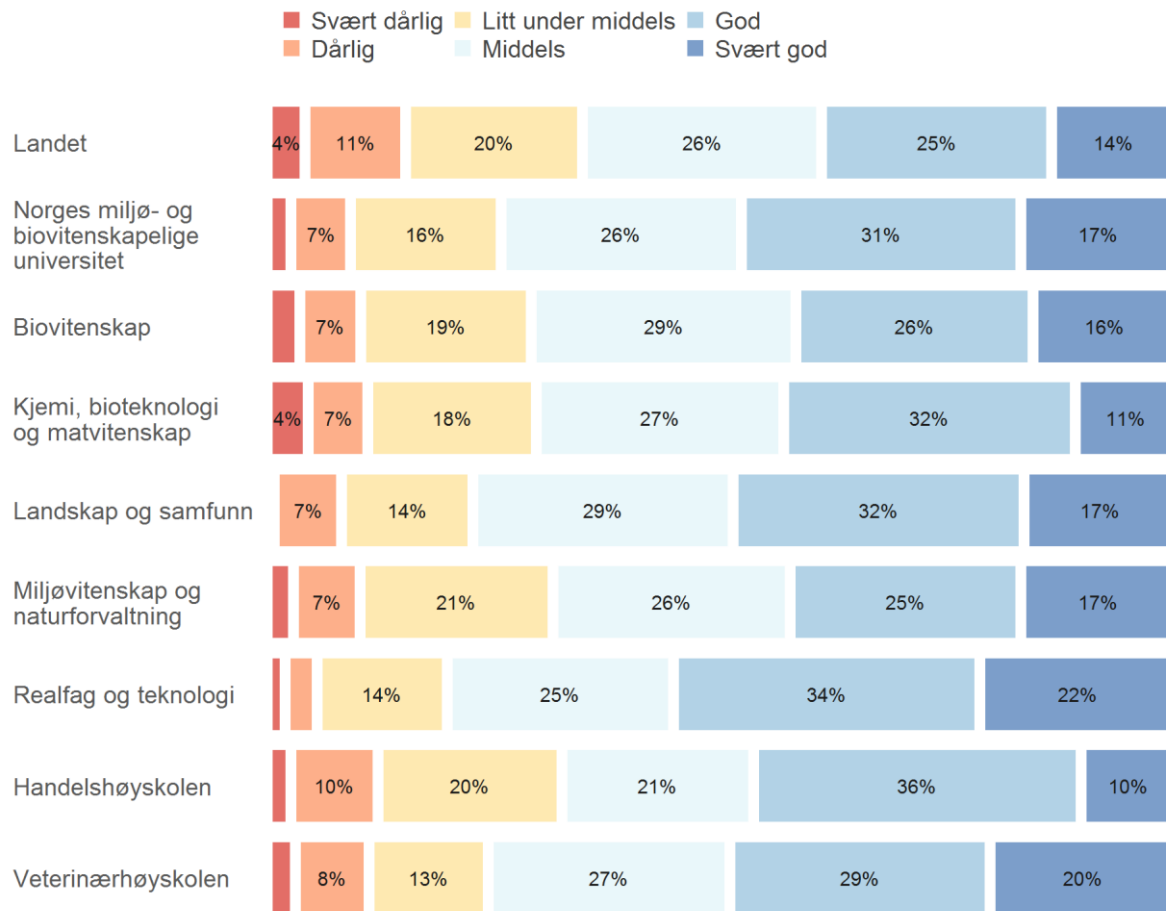
Ensomhet

Hvor ofte føler du at du deg utenfor, isolert, eller savner noen å være sammen med?



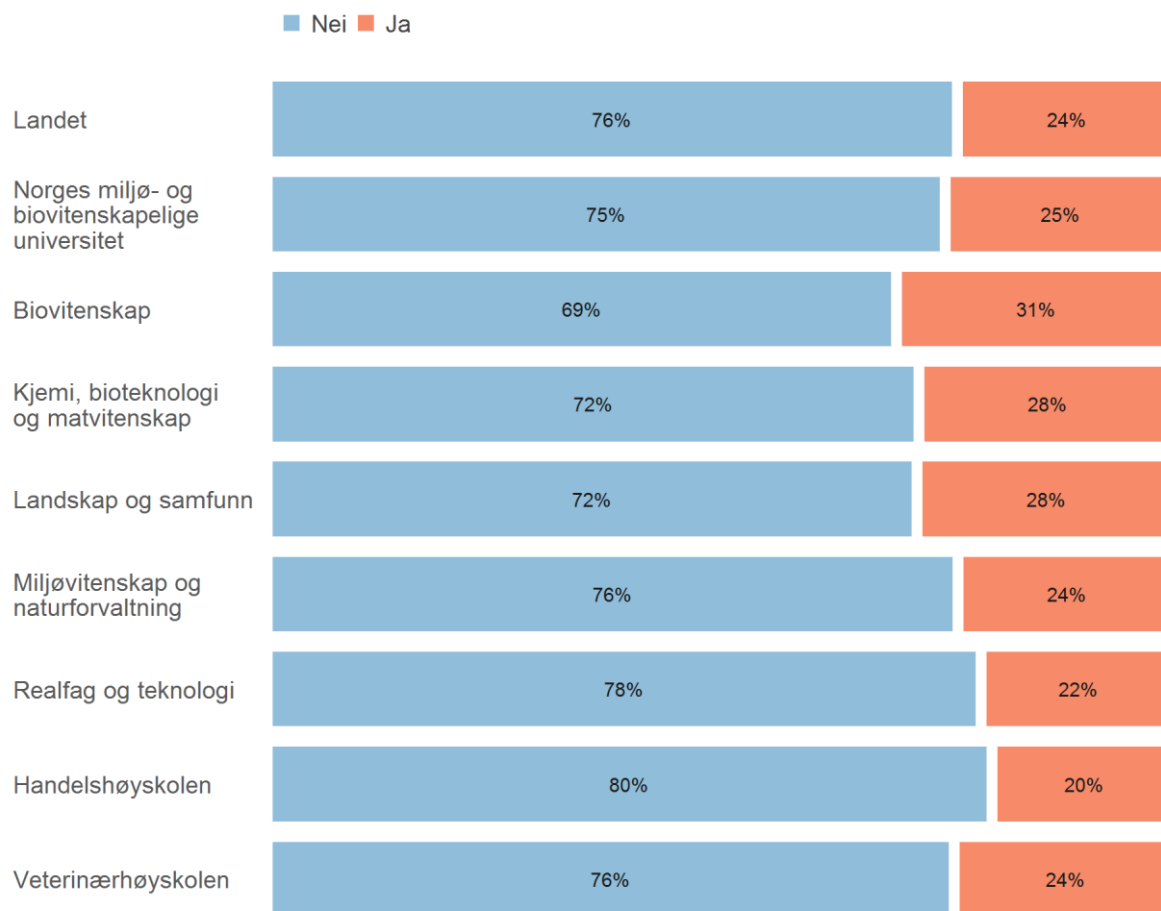
Livskvalitet

Hvordan vurderer du din egen livskvalitet?



Seksuell trakassering

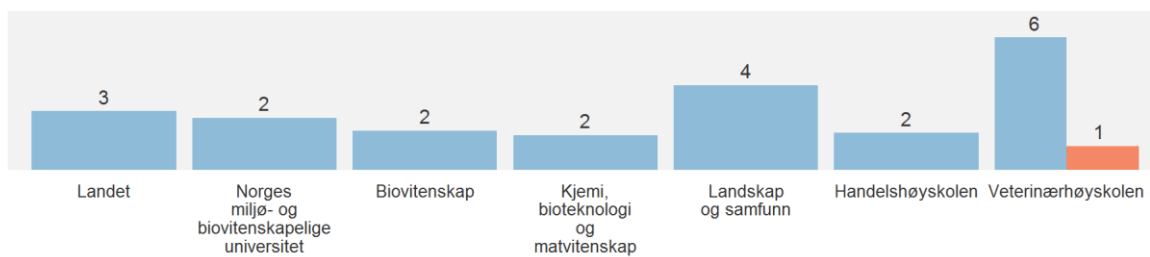
Andel som har vært utsatt for en eller annen form for seksuell trakassering (verbal, ikke-verbal eller fysisk trakassering) i løpet av studietiden (både utenfor og innenfor institusjonen)



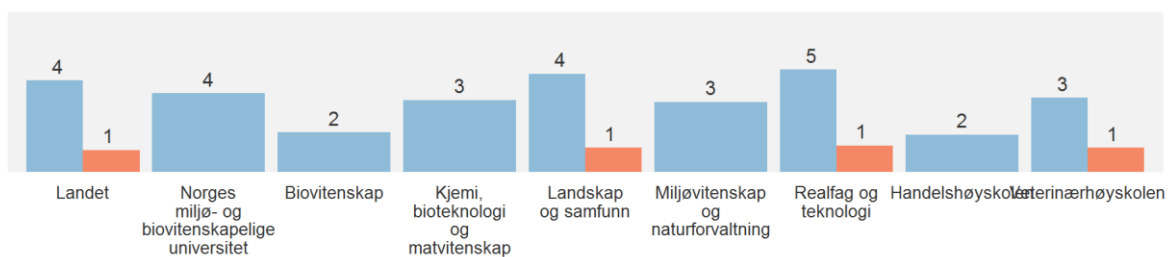
Mobbing

■ Ja, men bare en sjelden gang ■ Ja, flere ganger i måneden

Har du blitt mobbet av ansatte de siste månedene?



Har du blitt mobbet av medstudenter de siste månedene?



Har du selv vært med på å mobbe medstudenter de siste månedene?

